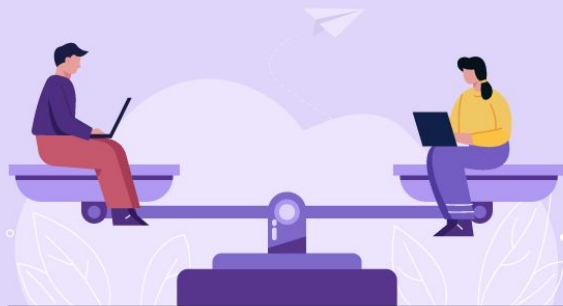


**Corso sulla Politica per la parità di  
genere aziendale  
e sui principi della UNI PDR 125:2022.**

Novembre 2024.



# Introduzione alla parità di genere sul posto di lavoro

## Panoramica

La parità di genere sul posto di lavoro è un aspetto fondamentale delle moderne pratiche aziendali. Si riferisce alla parità di trattamento e di opportunità per tutti i dipendenti, indipendentemente dal sesso.

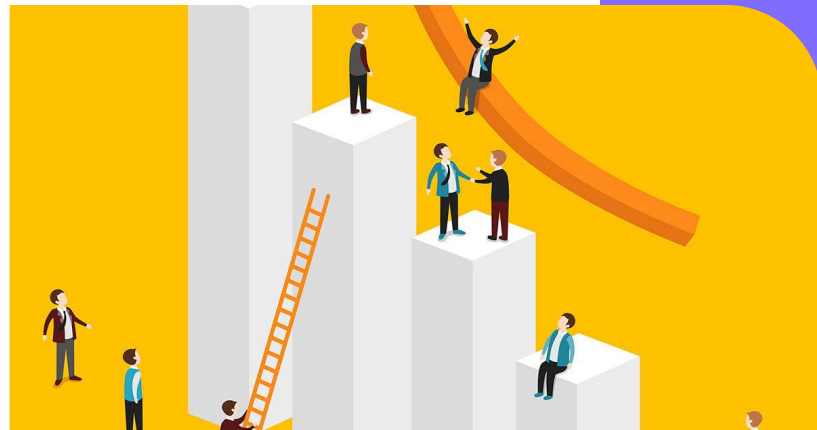
## Significato

Impatto sul business: promuovere la parità di genere non è solo un imperativo morale, ma anche un vantaggio strategico per le organizzazioni. Cambiamento sociale: contribuisce a un più ampio progresso della società, promuovendo una cultura del rispetto e dell'inclusione.

# Benefici economici della parità di genere

Performance aziendale: la parità di genere porta a migliori prestazioni aziendali e a un aumento della produttività.

- Prospettive diverse: una forza lavoro diversificata porta punti di vista diversi, migliorando la creatività e la risoluzione dei problemi.
- Maggiore redditività: le aziende con team diversificati per genere spesso riportano risultati finanziari migliori.
- Aumento della produttività.
- Soddisfazione dei dipendenti: la parità di genere favorisce un ambiente di lavoro positivo, portando a un aumento del morale e della fidelizzazione dei dipendenti.
- Efficienza: le pratiche inclusive semplificano i processi e migliorano l'efficienza complessiva.



# Benefici sociali della parità di genere



## Ambiente di lavoro inclusivo

Promuovere la parità di genere crea un ambiente di lavoro inclusivo e rispettoso.

Incoraggia la collaborazione tra i dipendenti di tutti i sessi e riduce i conflitti, rafforzando la cooperazione.



## Impatto sulla comunità

La parità di genere sul posto di lavoro stabilisce modelli positivi per la società, influenzando le generazioni future.

Contribuisce inoltre alla coesione sociale, alla promozione di una società più equa e al rafforzamento della stabilità sociale.

# Vantaggi reputazionali della parità di genere



## Immagine aziendale

La parità di genere migliora l'immagine aziendale tra clienti, partner e stakeholder.



## Fedeltà al marchio e attrazione di talenti

Le aziende che danno priorità alla parità di genere sono spesso favorite dai consumatori che apprezzano la responsabilità sociale. Un forte impegno per la parità di genere aiuta ad attrarre i migliori talenti provenienti da contesti diversi.



## Fiducia degli stakeholder

Le aziende con diversità di genere sono considerate più affidabili e responsabili dagli investitori. Le organizzazioni con una reputazione per la parità di genere hanno maggiori probabilità di formare partnership vantaggiose.

# Panoramica della UNI PDR 125

## Introduzione

UNI PDR 125 è una linea guida stabilita nel 2022 per la certificazione della parità di genere.

Scopo: Fornisce un quadro di riferimento per le organizzazioni per valutare e migliorare le loro pratiche di parità di genere.

Certificazione: le organizzazioni possono ottenere la certificazione soddisfacendo specifici standard di parità di genere.

# Obiettivo della UNI PDR 125

Obiettivo primario: L'obiettivo principale della UNI PDR 125 è quello di promuovere la parità di genere attraverso strumenti di valutazione e miglioramento continuo.

- Strumenti di valutazione: le organizzazioni sono dotate di strumenti per valutare il loro attuale stato di parità di genere.
- Miglioramento continuo: incoraggia gli sforzi continui per migliorare le pratiche di parità di genere.

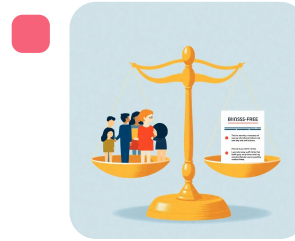


# Aree di applicazione: Politiche di reclutamento



## Integrare la parità di genere

La parità di genere può essere integrata nelle politiche di assunzione per garantire l'equità. Implementa strategie per assunzioni prive di pregiudizi e cerca attivamente pool di candidati diversificati per creare una forza lavoro equilibrata.



## Creare una forza lavoro equilibrata

Eliminando i pregiudizi nelle descrizioni delle mansioni e nella selezione dei candidati, le organizzazioni possono promuovere un processo di assunzione più inclusivo che rifletta la parità di genere.



# Aree di applicazione: Avanzamento di carriera



## L'importanza della parità

Garantire la parità di genere nelle opportunità di avanzamento di carriera è fondamentale per il successo dell'organizzazione. Stabilire criteri trasparenti per le promozioni che siano giuste ed eque.



## Supporto per la crescita professionale

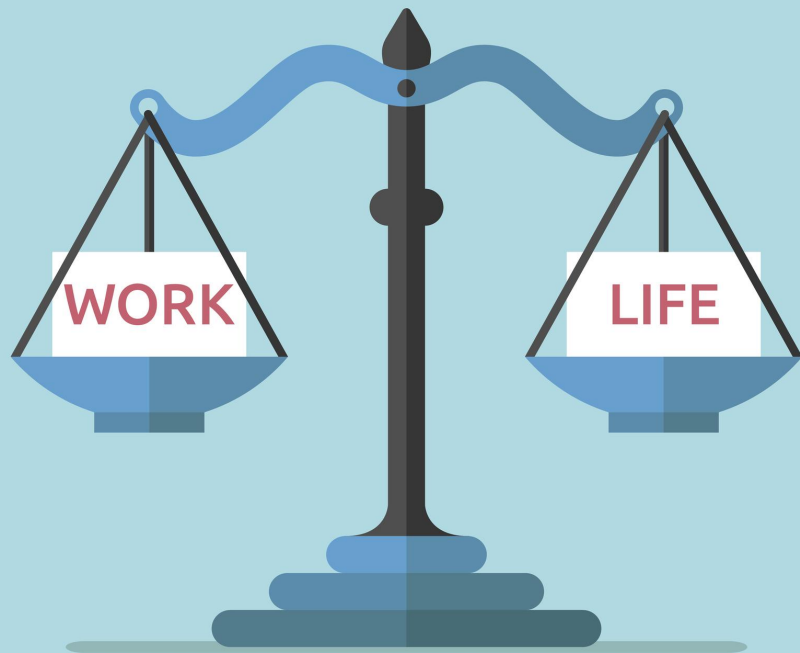
Implementare programmi di mentorship per sostenere la crescita professionale dei generi sottorappresentati, promuovendo un ambiente inclusivo che promuova la parità.

# Aree di applicazione: Equa remunerazione

Pratiche retributive eque: affrontare la necessità di pratiche retributive eque è essenziale per sostenere la parità di genere sul posto di lavoro.

- Parità di retribuzione per lo stesso lavoro: assicurati che i dipendenti siano retribuiti in modo equo in base ai loro ruoli e contributi.
- Audit regolari: condurre audit retributivi per identificare e correggere eventuali divari retributivi di genere.





## Aree di applicazione: Equilibrio tra lavoro e vita privata

Ruolo delle politiche: esplorare il ruolo delle politiche di equilibrio tra lavoro e vita privata è fondamentale per promuovere la parità di genere tra i dipendenti.

- Accordi di lavoro flessibili: offri opzioni come il lavoro a distanza e orari flessibili per soddisfare le diverse esigenze.
- Congedo parentale: attuare politiche di congedo parentale eque che sostengano sia le madri che i padri.

# Principi chiave della parità di genere

Fondamento delle iniziative: le iniziative efficaci per la parità di genere sul posto di lavoro si basano su principi chiave.

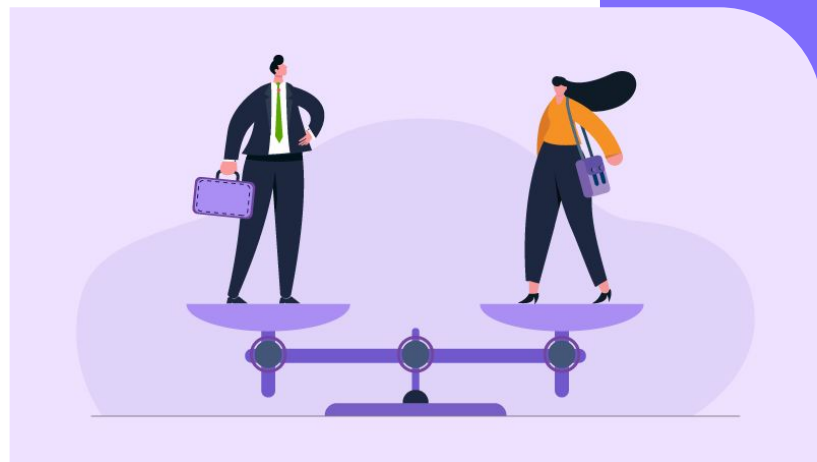
- **Inclusività:** garantire pari opportunità a tutti i dipendenti, indipendentemente dal genere.
- **Trasparenza:** monitorare e comunicare chiaramente i progressi compiuti nelle iniziative per la parità di genere.



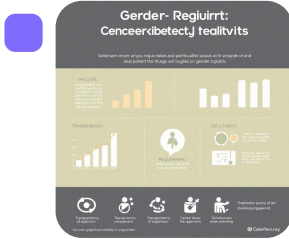
# Principio di Inclusività

Pari opportunità: il principio di inclusività sottolinea l'importanza di garantire pari opportunità a tutti i dipendenti.

- Assunzioni diversificate: reclutare e promuovere attivamente persone di vari background di genere.
- Cultura di supporto: promuovere una cultura del posto di lavoro che valorizzi la diversità e l'inclusione.



# Principio di trasparenza



## Monitoraggio dello stato di avanzamento

Il principio di trasparenza implica la necessità di monitorare e comunicare chiaramente i progressi compiuti nelle iniziative per la parità di genere. Ciò include rapporti periodici per condividere aggiornamenti sulle metriche di parità di genere con tutte le parti interessate.



## Incoraggiare il dialogo aperto

Un altro aspetto della trasparenza è la promozione di un dialogo aperto all'interno dell'organizzazione. Incoraggiare le discussioni sui progressi compiuti in materia di parità di genere aiuta a coinvolgere tutti i membri e a mantenere l'attenzione sulle iniziative.

# Principio di responsabilità



## Ruolo di leadership

Il principio di responsabilità evidenzia il ruolo della leadership aziendale nel guidare gli sforzi per la parità di genere. Ciò include l'impegno dall'alto, in cui i leader devono dimostrare un impegno per la parità di genere attraverso azioni e politiche.



## Stabilire la responsabilità

Inoltre, l'istituzione di misure di responsabilità è fondamentale per raggiungere gli obiettivi di parità di genere. I leader dovrebbero garantire che vi siano chiare aspettative e conseguenze relative a queste iniziative.

# Principio del miglioramento continuo



## Azioni basate sui dati

Il principio del miglioramento continuo sottolinea l'importanza di introdurre azioni correttive basate su dati misurabili. Ciò comporta l'implementazione di meccanismi di feedback per raccogliere il feedback dei dipendenti sulle iniziative per la parità di genere.



## Valutazioni periodiche

Inoltre, condurre valutazioni periodiche è essenziale per identificare le aree di miglioramento. Le valutazioni periodiche aiutano le organizzazioni a rimanere in linea con i loro obiettivi di parità di genere.



# Opportunità di crescita professionale



## Impegno per la parità

Esplorare le opportunità di crescita professionale che nascono dall'impegno per la parità di genere.



## Opportunità chiave

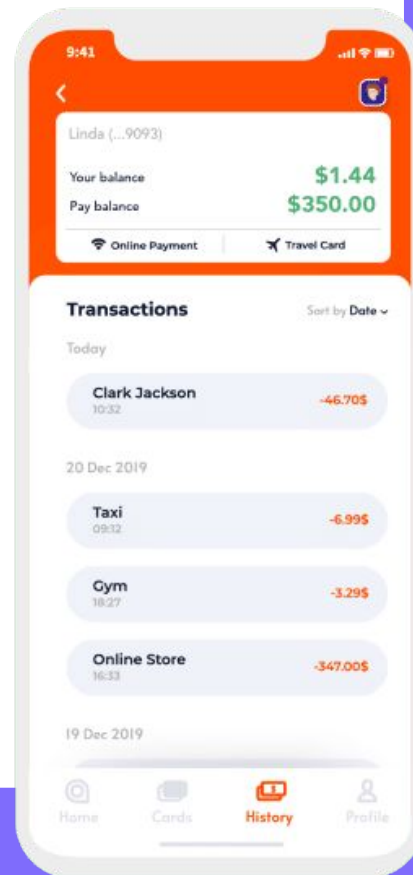
Sviluppo delle competenze: le iniziative per la parità di genere spesso includono programmi di formazione che migliorano le competenze dei dipendenti.

Percorsi di carriera: le pari opportunità di avanzamento portano a una leadership più qualificata e diversificata.

# Equilibrio retributivo e parità di genere

Raggiungere l'equilibrio retributivo: esaminare l'importanza di raggiungere l'equilibrio retributivo come parte degli sforzi per la parità di genere.

- Retribuzione equa: Impegnarsi per l'equità retributiva a tutti i livelli dell'organizzazione.
- Trasparenza retributiva: comunicare chiaramente le strutture retributive a tutti i dipendenti per promuovere la fiducia.



# Gender Trainings

In 2013 The European Institute for Gender Equality (EIGE) organised a one-day peer-to-peer seminar attended by 55 representatives of national and regional institutions working on gender mainstreaming from 20 EU countries and beyond. The list below gives an overview of the main issues that were discussed with respect to gender trainings.



Issue	Challenge	Solution
Generic trainings	Some gender trainings are not tailor-made to respond to the organisational needs.	A training needs assessment should identify previous gender knowledge of trainees and the context of their work;
Low prioritisation of gender trainings	Gender equality training are sometimes optional and one-off events.	Gender equality training should be compulsory as well as an ongoing learning process.
Lack of diversity of trainers	Most trainers of gender trainings are women; therefore it is often seen as a 'women's issue'.	More men should be encouraged and recruited to facilitate gender trainings.
Lack of understanding on what gender mainstreaming means	Gender mainstreaming is often seen as 'counting heads' (men/women).	The concept (and comprehensiveness) of gender mainstreaming should be more fully elaborated.
Confusion on gender concepts	People say they are gender neutral, but in fact they are gender blind.	Adequate explanation of gender concepts should be done.*

\*See my article for a description on the various terms such as 'gender blind', 'gender sensitive' <https://www.annmurraybrown.com/single-post/useful-tool-to-assess-gender-equity>.

## Formazione e Sviluppo per la parità di Genere

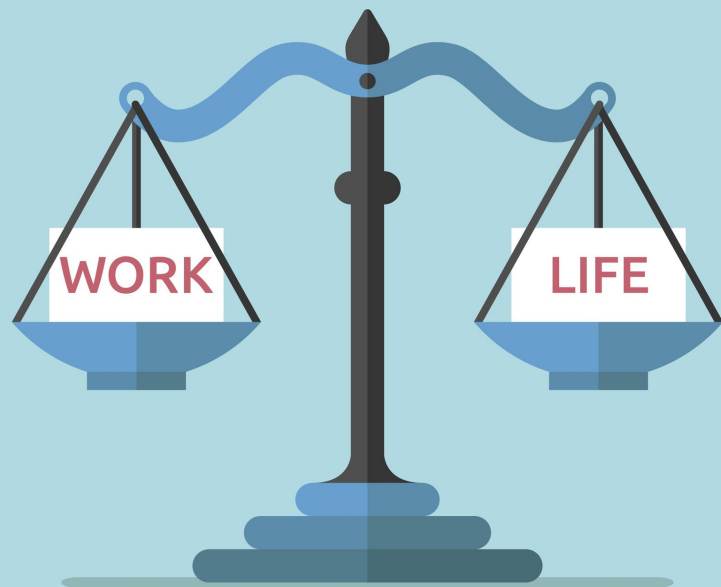
Ruolo dei programmi: Discutere il ruolo dei programmi di formazione e sviluppo nella promozione della parità di genere sul posto di lavoro.

- Formazione sulla consapevolezza: fornire formazione sui pregiudizi inconsci e sulla sensibilità di genere a tutti i dipendenti.
- Sviluppo della leadership: offrire programmi specificamente progettati per preparare le donne e i generi sottorappresentati a ruoli di leadership.

# Politiche per l'equilibrio tra vita professionale e vita privata e per la parità di genere

Importanza delle politiche: ribadire l'importanza delle politiche di equilibrio tra lavoro e vita privata nel sostenere le iniziative per la parità di genere.

- Ambiente favorevole: creare politiche che consentano ai dipendenti di bilanciare efficacemente lavoro e responsabilità personali.
- Strategie di fidelizzazione: le iniziative di equilibrio tra lavoro e vita privata possono migliorare la fidelizzazione e la soddisfazione dei dipendenti.



# Percentuale di donne in ruoli di leadership



-

Statistiche attuali sulle  
donne in posizioni di  
leadership



-

Implicazioni per la parità  
di genere



-

Variazione positiva grazie  
all'aumento della  
rappresentanza femminile



-

Ispirazione per le  
generazioni future

# Conclusioni

## Riflettere su ciò che hai imparato

Durante questo corso, abbiamo esplorato concetti e competenze essenziali che sono cruciali per il tuo sviluppo. Dalla comprensione dei fondamenti all'applicazione di tecniche avanzate, ora hai una solida base su cui costruire.

## Uno sguardo al futuro: i tuoi prossimi passi

Man mano che avanzi, considera come puoi applicare ciò che hai appreso in scenari del mondo reale. Continua a esercitarti, rimani curioso e non esitare a cercare risorse aggiuntive per approfondire la tua comprensione. Ricorda, l'apprendimento è un viaggio continuo!